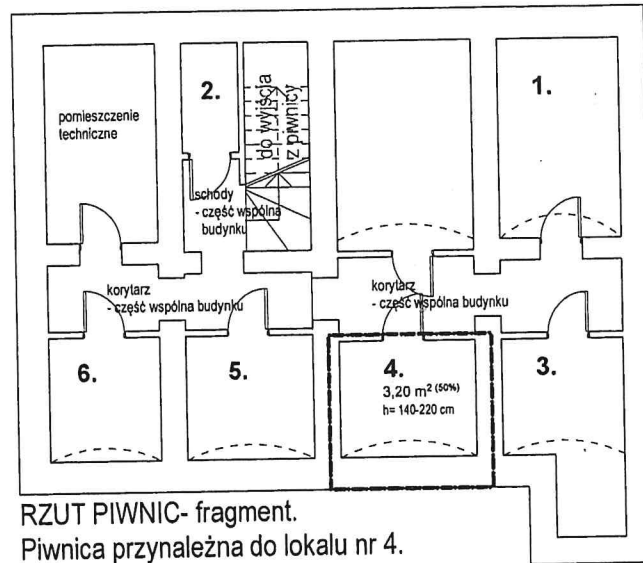


Piwnica przynależna do lokalu mieszkalnego nr 4.
w budynku przy ul. Malarskiej 12/15.
Kondygnacja -1: **PIWNICA** Wysokość: 140-220 cm



RZUT PIWNIC- fragment.
Piwnica przynależna do lokalu nr 4.
skala 1:100.

ZESTAWIENIE POWIERZCHNI:

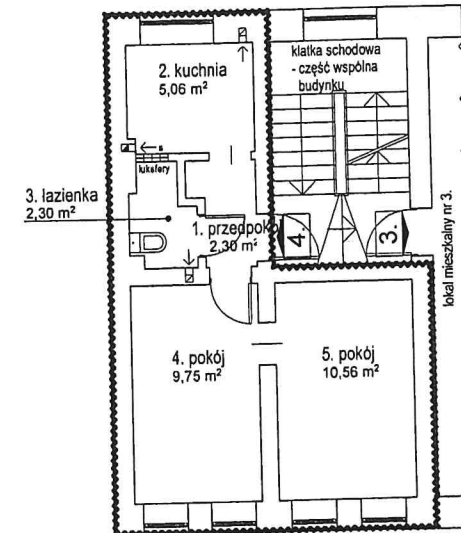
LP	RODZAJ POMIESZCZENIA	POWIERZCHNIA [m2]
1.	przedpokój	2,30
2.	kuchnia	5,08
3.	łazienka	2,30
4.	pokój	9,75
5.	pokój	10,56
RAZEM		29,97

LP	RODZAJ POWIERZCHNI	POWIERZCHNIA [m2]
I	Użytkowa	29,97
II	Pomieszczenie przynależne- piwnica 4.	3,20
III	Użytkowa z powierzchnią przynależną	33,17

ADRES: ul. Malarska 12/15, m 4.

Kondygnacja 3: **PIĘTRO 2.**

Wysokość: 252 cm



RZUT PIĘTRA 2. - fragment.
Lokal mieszkalny nr 4.
skala 1:100

LEGENDA:

- granica lokalu mieszkalnego
 - granica pomieszczeń przynależnych
 - ← przewód wentylacyjny
 - ← s przewód spalinowy
- łazienka- pomieszczenie sanitarne z miską ustępową,
umywalką oraz z wanną lub kabiną natryskową

Przedstawiony na rysunku lokal spełnia warunki samodzielności określone w art. 2, ust. 2 ustawy z dnia 24 czerwca 1994 roku o własności lokali (jednolity tekst Dz.U. z 2019 r., poz. 737) i może służyć swojemu przeznaczeniu.

data: 26.08.2019 r